

Produktübersicht PARAT Systemlösungen®

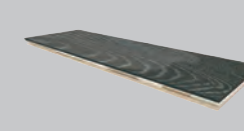
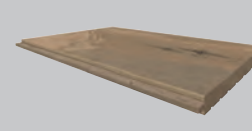
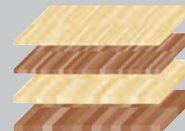
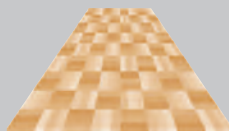
Untergründe	Zementestrich	Anhydritestrich	Gussasphalt	Beton	Trockenestrich		Fliesen/Altfliesen	Altuntergründe	
					Gipsfaserplatten	Spanplatten, OSB			
Vorbereitung	anschleifen, absaugen eventuell Rissverharzung	●	●	absaugen	●	absaugen, ggf. anschleifen	absaugen, ggf. anschleifen	●	●
Grundieren unter dem Klebstoff	PARAT 98 E	○ zulässige Restfeuchte: ohne FuBo-Heizung: < 5 % CM mit FuBo-Heizung: < 4 % CM	nicht als Feuchtigkeitsbremse geeignet, nur zur Verfestigung zulässige Restfeuchte ohne FuBo-Heizung: < 0,5 % CM mit FuBo-Heizung: < 0,3 % CM	●	○	○	○		●
	PARAT 97 EWB	○	○		○	○			
Grundieren unter den Spachtelmassen	PARAT 96 FA	● Verdünnung 1 : 2 (Untergrund schwach saugend) Verdünnung 1 : 3 (Untergrund stark saugend)	● Verdünnung 1 : 1		● Verdünnung 1 : 2 (Untergrund schwach saugend) Verdünnung 1 : 3 (Untergrund stark saugend)			● Verdünnung 1 : 1	● Verdünnung 1 : 1
	PARAT 99	●	●		●			●	●
Ausgleichen	PARAT 100 PARAT 104 FA	○	○	max. 5 mm	○			○	○
Parkettverklebung	PARAT Parkettklebstoffe	PARAT Strong neu · PARAT Elastik · PARAT Eco · PARAT 2KPU · PARAT SMP (siehe Sondertabelle unten)							

Bei **unbekannten** Untergründen ist stets der zuständige Verkaufsberater zu kontaktieren!

● = Pflicht

○ = optional

Anwendungsbereiche PARAT Parkettklebstoffe®



	Mosaikparkett	Holzpflaster Re (Beratung empfohlen)	Stabparkett	Hochkantlamellen	Massivholzdielen	2-Schicht-Fertigparkett	3-Schicht-Fertigparkett
PARAT Strong neu	●	●	●	●	●	●	●
PARAT Elastik	●	● bis 40 mm	●	●	●	●	●
PARAT Eco						●	●
PARAT 2KPU	●		●	●		●	●
PARAT SMP	●					●	●

PARAT® – Sicherheit im System

Untergrund



Estrich und / oder ...

...Trockenestrich, Spanplatte, Holzfaserdämmplatte formaldehydfrei bituminiert oder natur für Wärme- und Trittschalldämmung, Schüttung

PARAT 97 EWB® wasserbasierendes 2-K Epoxidharz



Wasserbasierendes Epoxidharz und lösemittelfreie, 2-K und niedrigviskose Grundierung, wird in Verbindung mit PARAT-Klebstoffen zur Oberflächenverfestigung und als Voranstrich z.B. auf Beton, Zement- und Anhydritestrichen, abgesandeten Gussasphalt und Altuntergründen, sowie als Feuchtigkeitsbremse bis 4% CM auf zementösen Untergründen eingesetzt

Eigenschaften:

- kein Absanden erforderlich
- leicht zu verarbeiten, gute Penetrierfähigkeit und Verfestigung
- Klebstoffverbrauch wird reduziert, auf Fußbodenheizung einsetzbar
- geruchslos, schnell trocknend – schnellere Fertigstellung

PARAT 96 FA® Grundierungskonzentrat für Ausgleichsmassen



Grundierung, Voranstrich und Haftbrücke auf Acrylat-dispersionsbasis für saugende und nicht saugende Untergründe wie geschliffenen Zementestrichen und Beton, auf glatten Betonböden, verdichteten Zementestrichen und Holzspanplatten auf Sandstein, Fliesen und Plattenbelägen sowie vergüteten Anhydritestrichen auf Altuntergründen, z.B. fest anhaftende wasserfeste Klebstoff- und Spachtelmasse zur Reduktion der Saugfähigkeit von besonders offenporigen Untergründen, wird 1:1 mit Wasser verdünnt

Eigenschaften:

- variabel einstellbar auf die Saugfähigkeit des Untergrundes durch Verdünnung mit Wasser, hoch ergiebig, lösemittelfrei, rasch überarbeitbar

PARAT 99® Haft- und Grundierdispersion



zur Vorbereitung des Untergrundes nach DIN 18365, geeignet auf saugfähigen und nicht saugfähigen Untergründen wie z.B. Estrich, Fliesen, Natur- und Kunststein, ideale Verbindung zur Spachtelmasse PARAT 100®

Eigenschaften:

- lösemittelfrei
- gebrauchsfertig
- universell einsetzbar

PARAT 100 extra® staub- und emissionsarme Bodenausgleichsmasse



ist eine kunststoffvergütete, pumpfähige, schnelltrocknende Ausgleichsmasse für den Innenbereich mit ausgezeichneten Verlaufeigenschaften und minimaler Staubentwicklung, dient als Ausgleichsbelag unter Keramik, Naturstein, Textil-, PVC, Parkett- und Linoleumböden

Eigenschaften:

- sehr emissionsarm, begehrbar nach ca. 2 Stunden,
- casein- und formaldehydfrei, schnell belegereif
- auf Estrichen mit Fußbodenheizung einsetzbar
- Schichtdicken 0,5–15mm/15–30 mm mit 30 % Quarzsand

PARAT 100® Spachtel- und Nivelliermasse



dient im Innenbereich zum Spachteln, Ausgleichen und Nivellieren von Estrichen und Rohbetondecken, Einsatz als Dünnestrich und Verbundausgleich auf Rohbetondecken und -sohlen ist ebenfalls möglich, durch Beigabe der Kunststoff-Faser **Parat 101** werden höchste Anforderungen für spezielle Untergründe erreicht

Eigenschaften:

- selbstverlaufend, raket-, pumpfähig, streckbar, besonders spannungsarm, schnell hydraulisch abbindend

PARAT 102® standfeste Spachtel- und Nivelliermasse



dient im Innenbereich zum Spachteln, Ausgleichen und Nivellieren von Estrichen und Rohbetondecken, zum Nivellieren von Treppenstufen und zum Füllen von Löchern und Vertiefungen bis 10 mm in einem Arbeitsgang

Eigenschaften:

- standfest, feinkörnig, dünn-schichtig ausziehbar, streckbar, spannungsarm, schnell hydraulisch abbindend

PARAT 104® faserarmierte Bodenausgleichsmasse



schnelltrocknende, faserarmierte Boden-ausgleichsmasse für Holzböden

Eigenschaften:

- selbstverlaufend, schwind- und spannungsarm
- anwendbar auf Estrich, Betonböden, Stein, Holzuntergründen etc.
- auf Estrichen mit Fußbodenheizung einsetzbar
- pumpfähig, schnell abbindend und trocknend

PARAT ELASTIK® Parkettklebstoff



lösemittelfreier Hybrid-Klebstoff für die elastische Verklebung von Stab- und Fertigparkett nach DIN 280, Massivparkett sowie einer Vielzahl von Exotenparkett und Holzpfaster RE (DIN 68702), sowie Laminatbelägen

Eigenschaften:

- lösemittel- und silikonfrei,
- geruchsneutral, guter Rippenstand, gebrauchsfertig
- universell einsetzbar und sicher in der Anwendung
- elastisch durchhärtend

PARAT ECONomic® Parkettklebstoff



1-komponentiger, lösemittelfreier und elastischer Klebstoff speziell für das Verkleben von Mehrschichtparkett (Fertig-, 2- und 3- Schichtparkett)

Eigenschaften:

- einkomponentig, gebrauchsfertig
- sehr gute Verarbeitungseigenschaften
- leicht spachtelbar, geruchsneutral
- sehr emissionsarm, für Fußbodenheizung geeignet

PARAT Strong® Parkettklebstoff



elastischer und lösemittelfreier 1K-Parkettkleber vorrangig für die Verklebung von Massivparkett, Holzpfaster, besonders problemholzgeeignet (Buche, Exoten)

Eigenschaften:

- lösemittel-, kennzeichnungs- und wasserfrei
- geeignet für Fußbodenheizung, geschmeidige Spachtelung
- elastische und trittschalldämmende Verklebung
- für die Parkettverklebung direkt auf Altfliesen

PARAT 2K-PU® Parkett- und Laminatklebstoff



Zweikomponenten-Klebstoff (in Anlehnung an DIN EN 14293) für Mosaik-, Stab- und Mehrschichtparkett nach DIN EN13489, 10 mm Massivparkett, Exotenparkett, Hochkant-lamellenparkett, Holzpfaster RE (DIN 68702) sowie Laminatbeläge auf Zementestrich, Calciumsulfat(fließ)estrich, Gussasphalt, Steinböden, Metall und auf mit PARAT 100 gespachtelten Unterböden.

Eigenschaften:

- lange Nachklebrigkeit, besonders streichfähig,
- lange Topfzeit, guter Rippenstand, wasserfrei

PARAT SMP® Parkettklebstoff



lösemittelfreier Hybrid-Klebstoff für die Verklebung von Mosaikparkett, Zweischicht- und Dreischichtfertigparkett nach DIN EN 13489 auf saugfähigen und nichtsaugfähigen Untergründen, wie Zementestrich, Calciumsulfat(fließ)estrich und auf mit geeigneten Spachtelmasse gespachtelten Untergründen.

Eigenschaften:

- lösemittel- und silikonfrei, geruchsneutral
- guter Rippenstand, universell und sicher in der Anwendung

PARAT FILL® Fugenkittlösung



wasserbasierte Fugenkittlösung zum Anteigen mit Schleifstaub, zum Verspachteln von Rissen und Fugen zwischen Parkettstäben jeder Art von Holzfußböden

Eigenschaften:

- lösemittelfrei, geringer Schwund
- schnelle Trocknung, gute Füllkraft
- gute Schleifbarkeit

PARAT 30® Wasserlack für Wohn- und Objektbereich



hochwertiger 1K-Parkettlack auf Wasserbasis, widersteht sowohl normalem und starkem Verschleiß und ist daher für verschiedenste Räumlichkeiten geeignet, härtet oxydativ (durch Sauerstoff-Aufnahme aus der Luft) und hat damit vergleichbare Eigenschaften wie ein Zweikomponentenlack Härter bzw. Vernetzer wird nicht benötigt.

Verbrauch:

11/6–8m² Schicht

Gebinde:

11, 5l (matt oder halbmatt)

PARAT 40® Wasserlack Objektbereich



wässriger 1K-Parkettlack, widersteht sowohl normalem Verschleiß und ist daher für verschiedenste Räumlichkeiten geeignet (in öffentlichen Bereichen PARAT 30 einsetzen), nicht geeignet bei der Verlegung von Mosaik-, Lam- und Hochkantlamellenparkett mit Parat Elastik und Parat Strong

Verbrauch:

11/8–10m² Schicht

Gebinde:

5l (matt, halbmatt)

PARAT® Hartwachsöl



Tiefenimprägnierung auf Basis natürlicher Öle und Wachse.

Verbrauch:

Je nach Untergrund ca 30–50 ml/m²

Gebinde:

5l

PARAT® Ölpflege plus



zum Reinigen, Pflegen und Erhalten der natürlichen Oberfläche öl-impregnierter Böden.

Verbrauch:

ca. 100–200 ml auf einen Eimer mit 10 ltr Wasser

Gebinde:

1l

PARAT H 15® ÖL



ist eine natürliche Oberflächenveredelung für rohe, geölte oder gelaugte Fußböden, das Öl wirkt von innen weil es tief in das Porensystem des Holzes eindringt, H15 Kristallöl verleiht dem Boden eine strapazierfähige und schmutzabweisende Oberfläche und betont gleichzeitig die schöne Farbe und Struktur des Holzes

Verbrauch:

0,1 l/m²

Gebinde:

1l; 2,5l; 5l

(natur, weiß)

PARAT H 15® SEIFE



natürliche Oberflächenreinigung unter Zusatz von Soja- und Kokosfett

Verbrauch:

6 Verschlussklappen in

5l warmes Wasser

Gebinde:

1l; 2,5l

(natur)

PARAT Pflege®



Polish für die Pflege und Reinigung lackierter Holz- und Parkettböden

Verbrauch:

1 l/80 m²

Gebinde:

1l; 5l